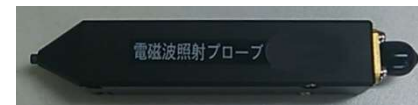
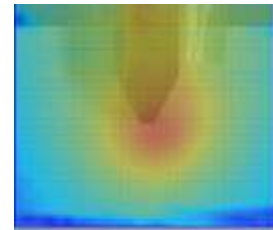


イミュニティ試験、フォールト攻撃用 電磁波照射装置、プローブ ご紹介



EMC Scanner WM5200 概要

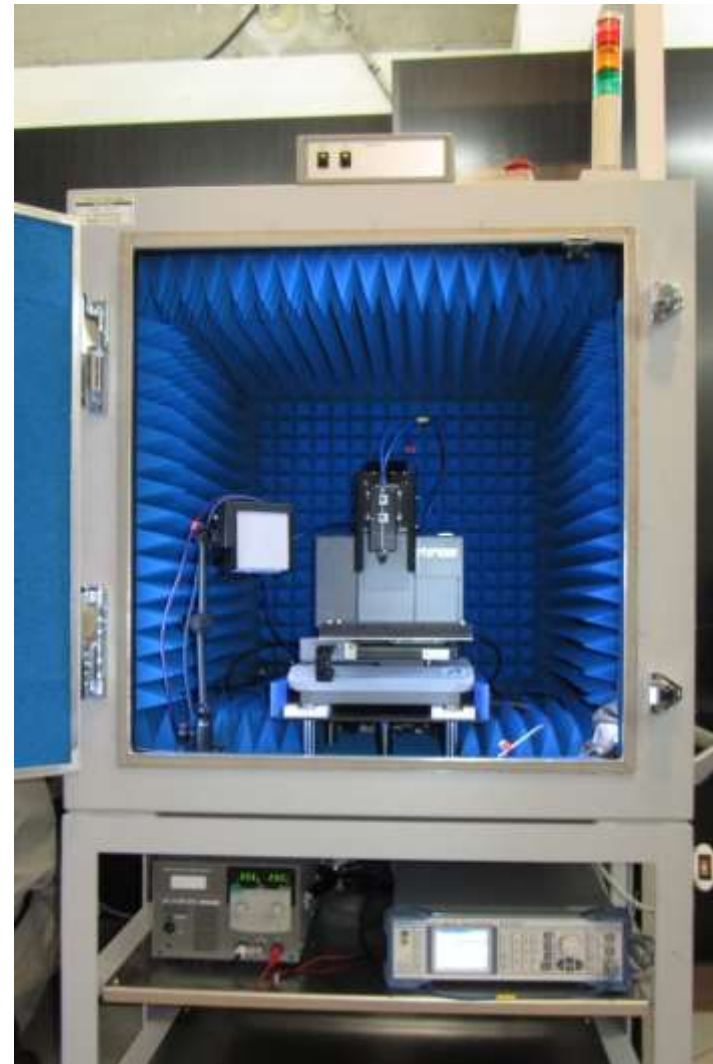
本製品はMT-676電磁波照射プローブとともに使用することで、電子機器への電磁波照射により引き起こされる「誤動作」を試験する装置である

応用例として、LSIの暗号処理実装部への電磁波照射により暗号実装の脆弱性評価研究にも使用されている

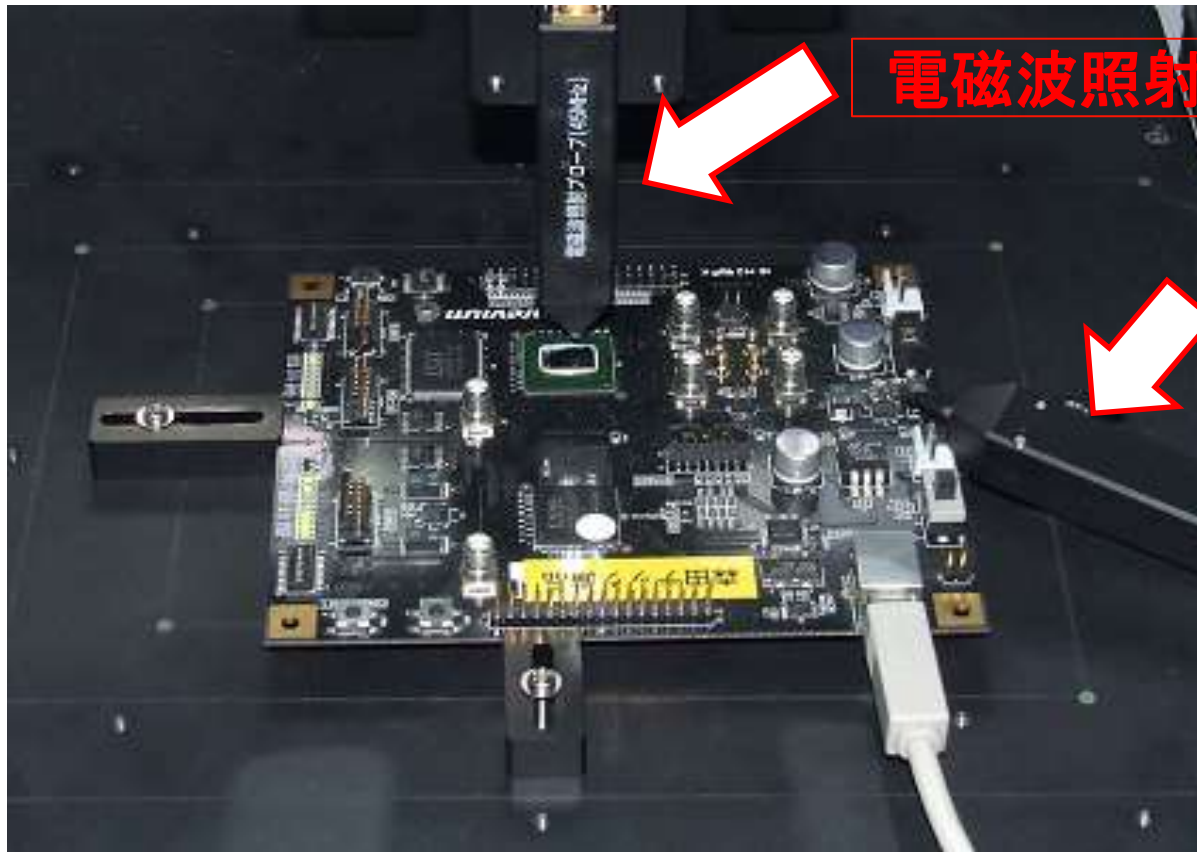


電磁波照射装置 (システム構成)

1. SG R&S SMB100A
2. パワーアンプ R&K社など
3. Pulse変調などで照射
セットアップ例
 - Period 100msec
 - Width 0.5usec
4. スキャナX-Yステージ
 - 最小ステップ: 2um
 - 移動範囲: 50x50mm

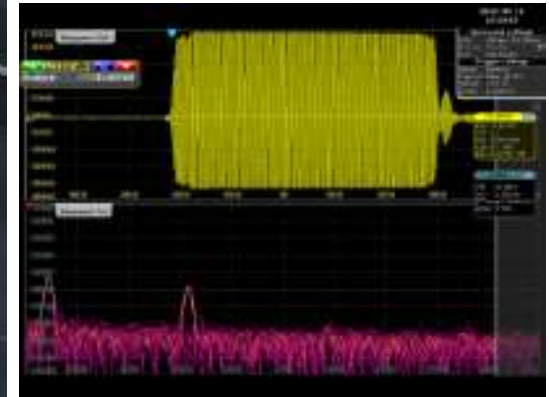


電磁波照射装置の開発(含むプローブ)



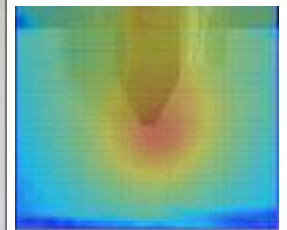
電磁波照射プローブ

近磁界プローブ
(モニタ用)



電磁波照射装置

- スキャナ (EMCノイズ測定兼用)
- 電波暗箱
- プローブ



EMC Scanner WM5200 概要

MT-545プローブの使用により、
5cmx5cmのエリアの電磁界
(ノイズ)マップを5ミクロンピッチ
で取得可能である。

システムLSI、FPGA等でのイント
ラシステムEMC(自家中毒)、
機器内干渉評価に有効。

暗号モジュール脆弱性評価(サ
イドチャネル攻撃)でも実績あり



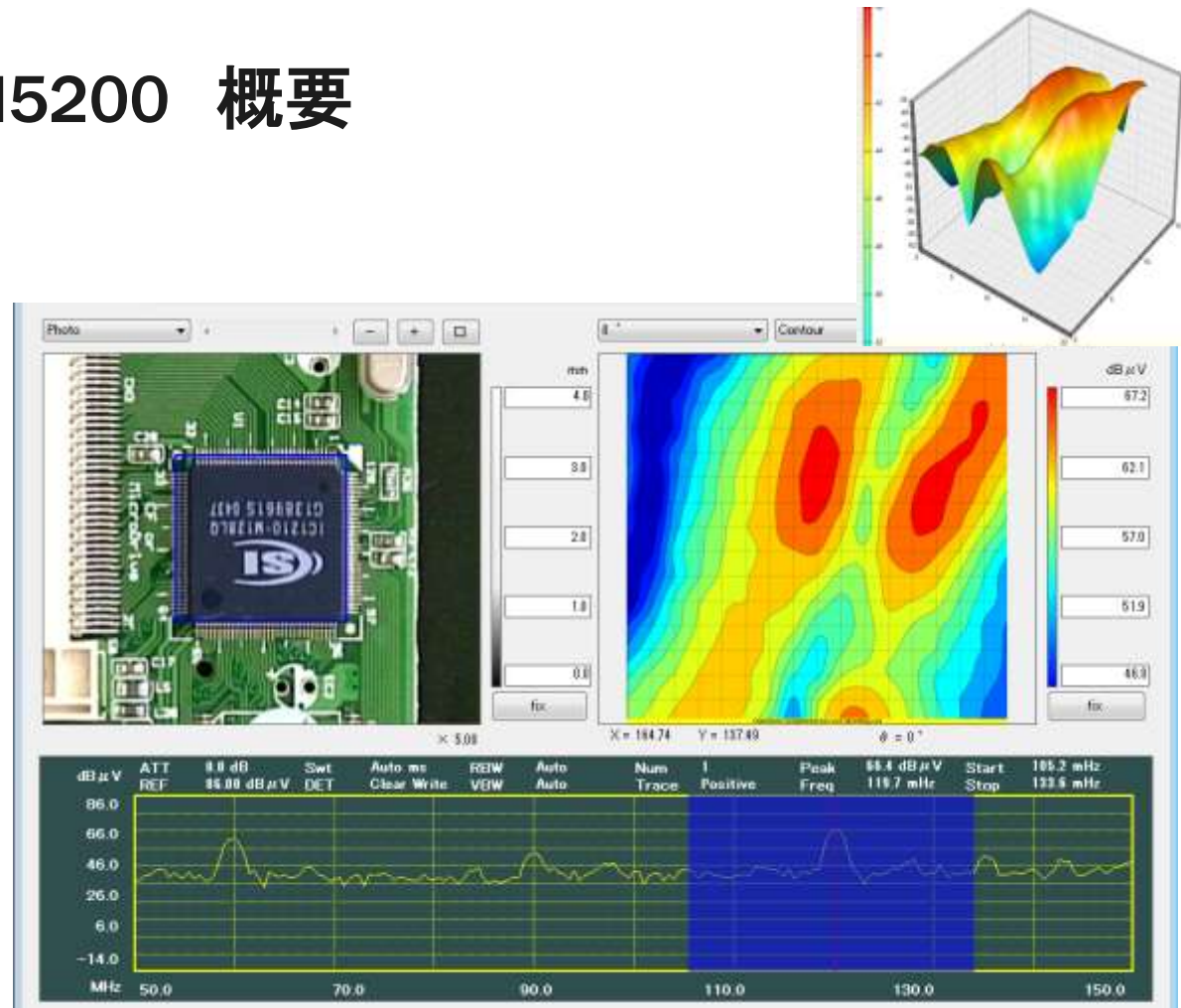
EMC Scanner WM5200 概要 付属ソフトウェア

電磁界のマップ
は後処理で
周波数を変更
可能

ノイズマップ表示

- 実測データ(タイル)
- 等高線表示
- グラデーション
- 3次元

(基板の写真ははめ込み)



WM5200専用小型電波暗箱 概要

電磁波照射試験を大型電波暗室等で行うことなく、研究室居室等で試験を可能とするための、電波暗箱である。

特許のハンドイン機能、監視カメラを有する



WM5200ユニバーサルプローブ アダプタ(オプション)

弊社WM7400 EMCノイズスキャナ用の10種類以上のプローブや他社プローブ、自作プローブをステージに固定するためのアダプタ

プローブコネクタ破損防止のため
ジョイントが付属



参考

1. レーザー照射装置一式
 - スキャナ
 - 冷却機能付き暗箱
 - 顕微鏡付
 - レーザーの波長は800/1000nm帯
 - レーザーのパワーは100mWから

