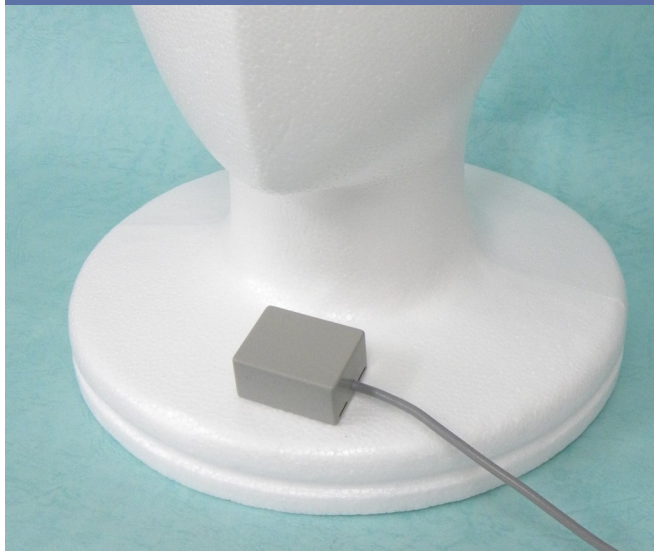
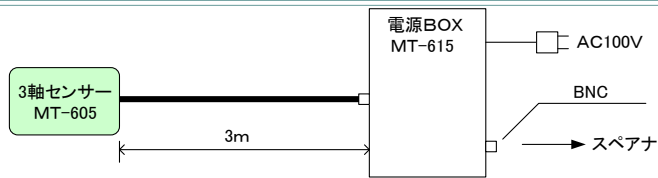


無指向性、周波数レンジ:100kHz - 500MHz ラジオノイズ測定に最適な電磁界アクティブセンサー

MT-605 Non-directional Sensor

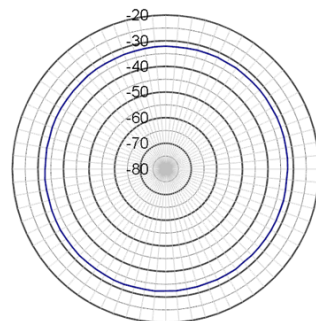


ラジオ帯:キーレス(LW)帯、AM帯、FM帯、TV帯
100kHz - 500MHz



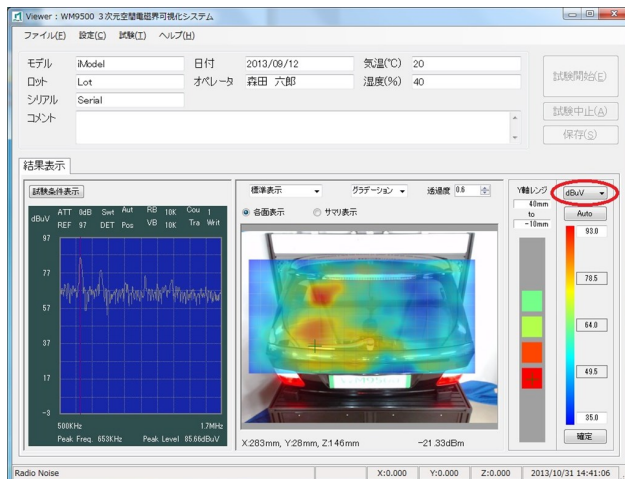
特徴

- X,Y,Z軸を合成し無指向性の特性を持つ、ラジオ帯アクティブセンサー
- センサーコイルの直下にプリアンプを搭載
- 周波数範囲:100kHz~500MHz (実用1GHz)
- 等方性 5dB以内 (@10MHz)
- センサー出力インピーダンスは50Ω
スピーカ、オシロ等へ直接出力が可能
- EV,PHV,HVなど自動車の車内で発生する電磁
ノイズの発生個所探索評価
- キーレス、スマートキー
ロストなど微弱箇所探索
- 車内における外来電波強度評価
(シャーシ、ウィンドウの影響評価)
- ホワイトスペース帯の新製品開発に
- WM9500 3次元空間電磁界測定用
特注加工例



XY平面を360°回転

等方性



WM9500 3次元空間電磁界可視化システム

