

10Hzから400kHz超までの低周波磁界測定 プリアンプ内蔵アクティブセンサー

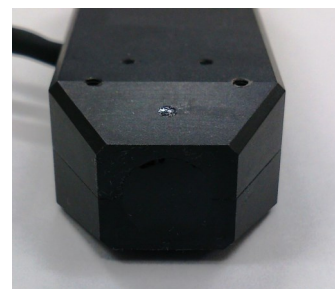
MT-742 LF Active Sensor



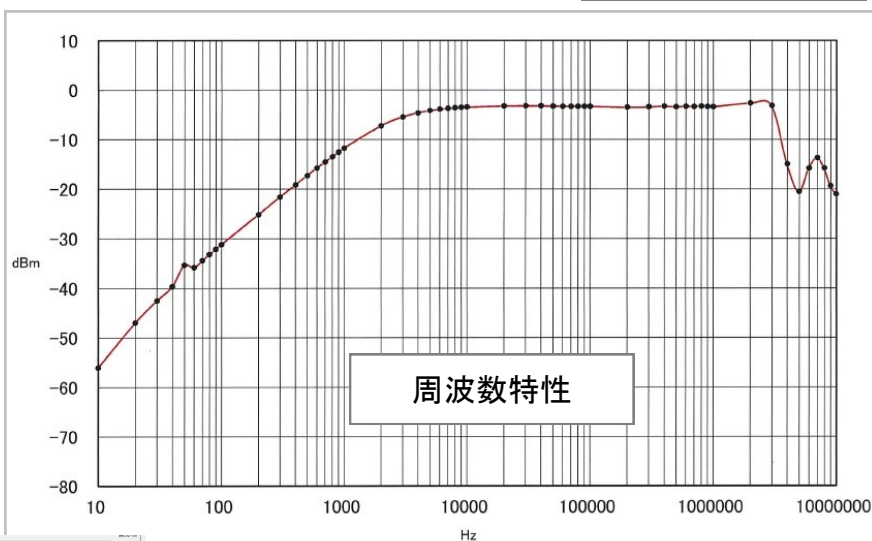
新製品

特徴

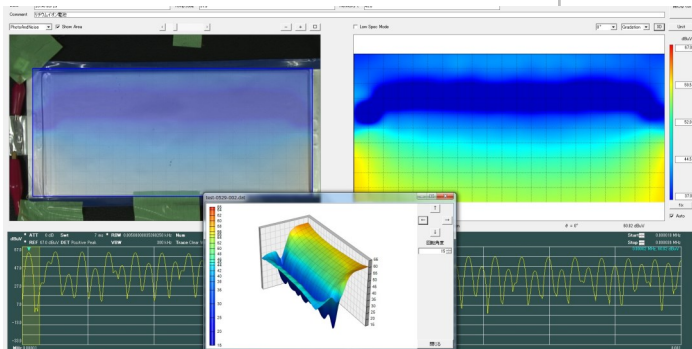
- 周波数範囲:(10Hz-400kHz)
- WM7400 EMCノイズスキャナのプローブとして使用可能
※AC電源周波数付近からの磁界測定 ノイズ可視化
※リチウムイオン電池の低周波パルス充電状況可視化
- WM9500 3次元空間電磁界測定システムの
センサーとして使用し、
※制御装置基板など狭い
領域での低周波磁界ノイズ分布の3次元可視化
※ICNIRP規格対象製品の
低周波磁界ノイズ分布の3
次元可視化
- センサーにプリアンプ内蔵
- 50Ω 出力インピーダンス



プローブ先端部



周波数特性



リチウムイオン電池パルス充電(20Hz)特性



WM9500に使用時(マーカー取付け)

本製品は『ものづくり中小企業・小規模業者試作開発等支援補助金』の成果です



森田テック株式会社 〒206-0804 東京都稲城市百村2113-4 TEL:042-401-6330